

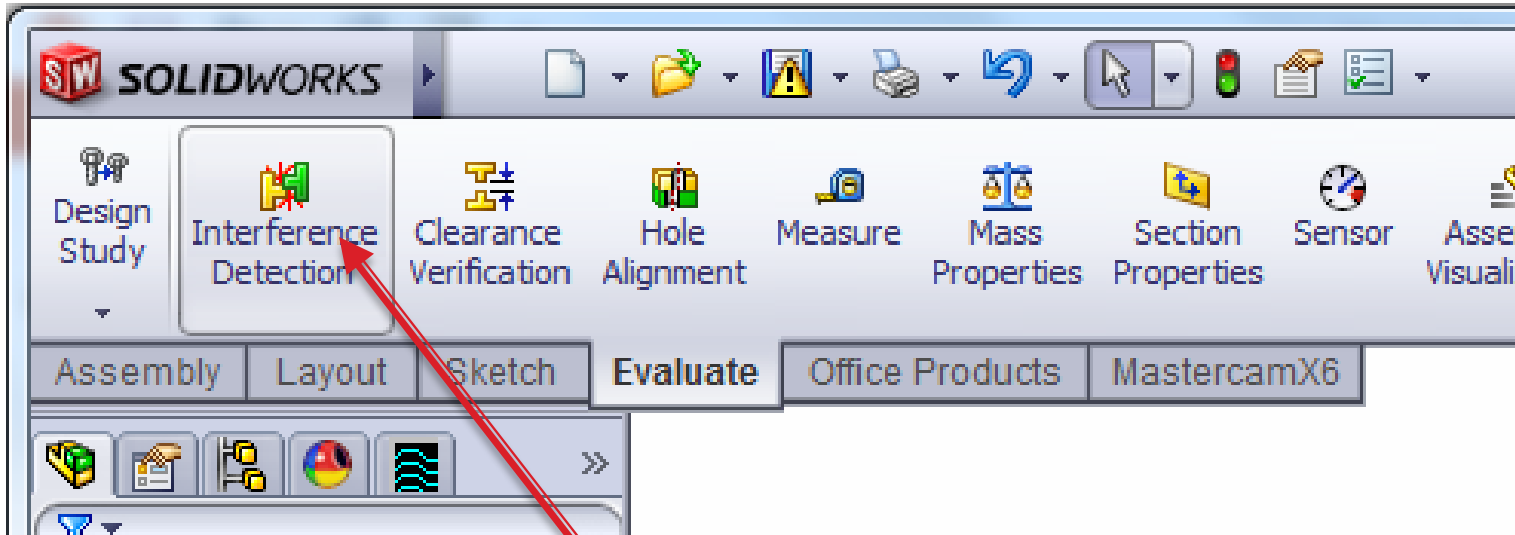
TEMEL MONTAJ İŞLEMLERİ

4–Montajlanmış Parçaların akışma testlerinin yapılması

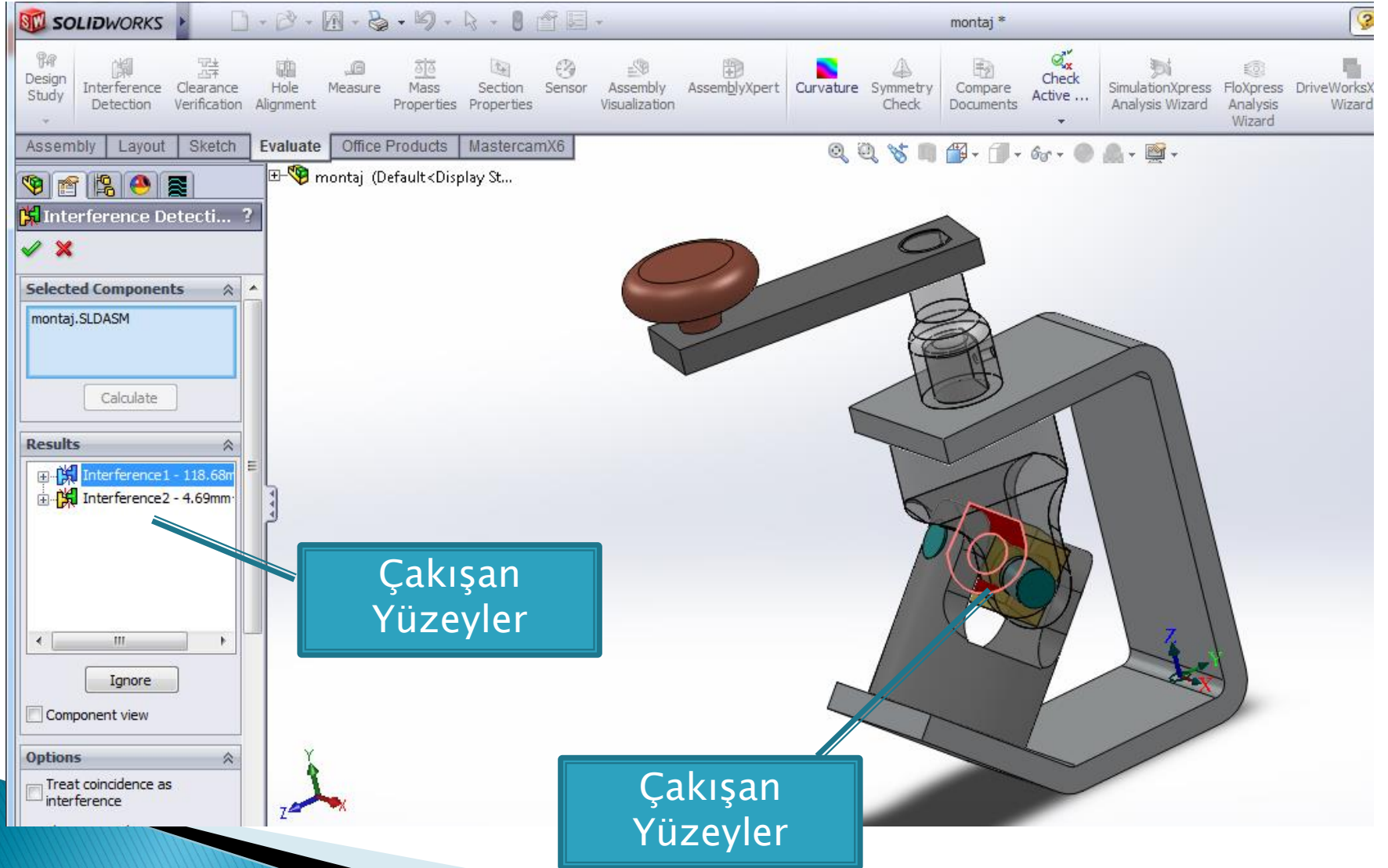
Montajı yapılmış parçalar hareket ettirildiğinde parçalar arası akışma olup olmadığı program içinden test edilebilir. Bu işlem statik ve dinamik akışma testi olarak iki kısımda yapılır

Statik (Durađan) akıřma Testi

Montajı yapılmıř para herhangi bir konumda iken (yani hareketsizken) yapılan testtir. Bu iřlem iin **Evaluate paletindeki interface dedektion** seilir

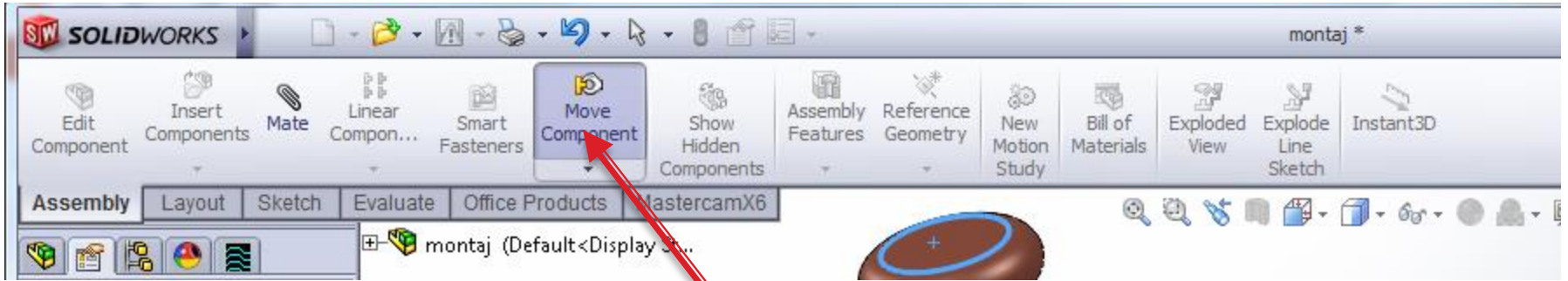


Yandaki paletten calculate seçilirse bu konumdaki çakışan yerler montajda ve soldaki pencerede görünecektir

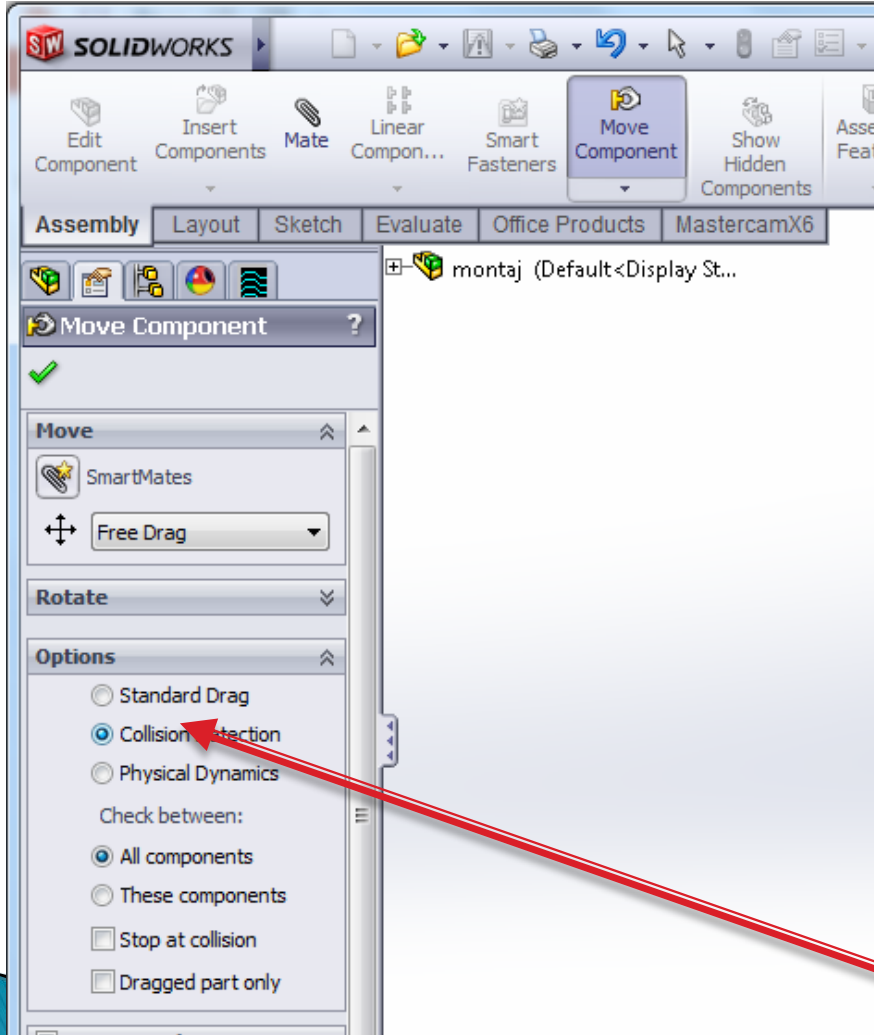


Dinamik (Hareketli) akışma Testi

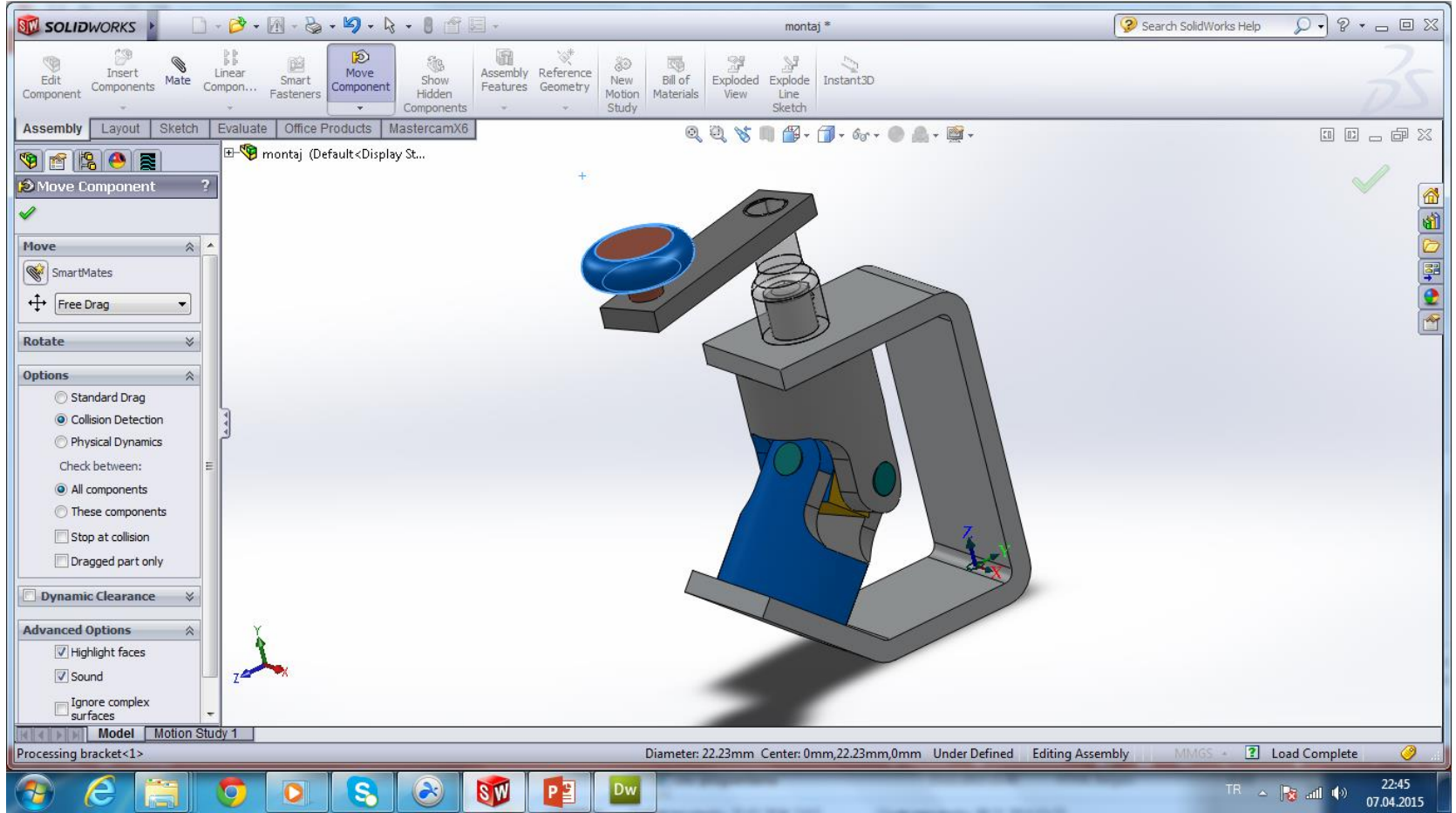
Montajı yapılmış parçalar hareket halindeyken yapılan testtir. Bu işlem için **Assembly paletindeki move component** seçilir



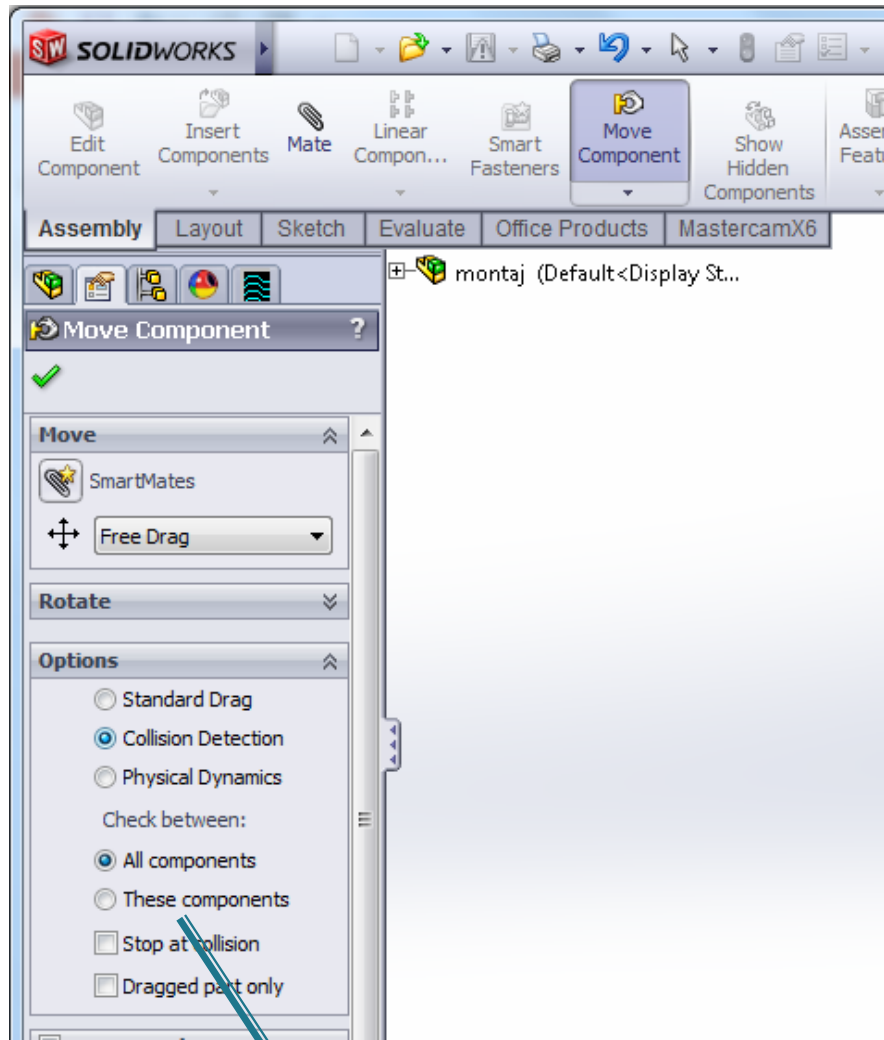
Daha sonra sol taraftaki paletten Colision dedection seçilir



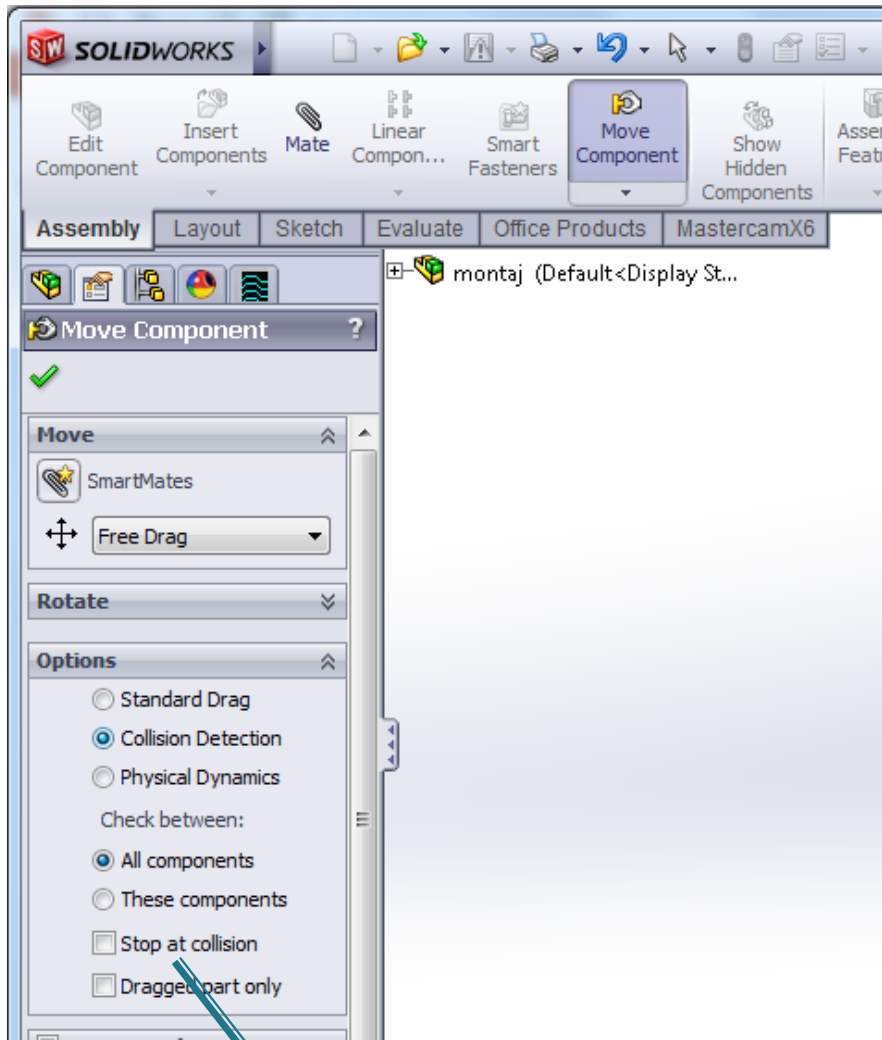
Bu penceredeki
All compenents
işaretliyken
bütün parçalar
test edilir



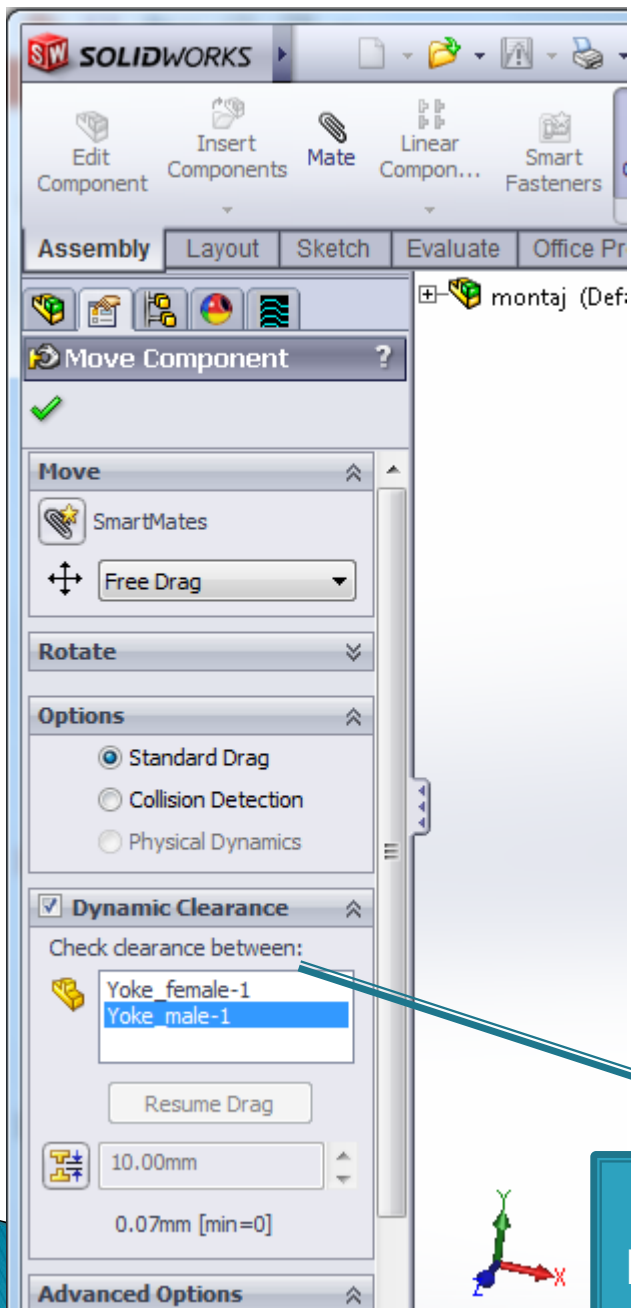
Parça hareket ettirildiğinde çakışma sesli ve renk değişimi ile uyarı verir



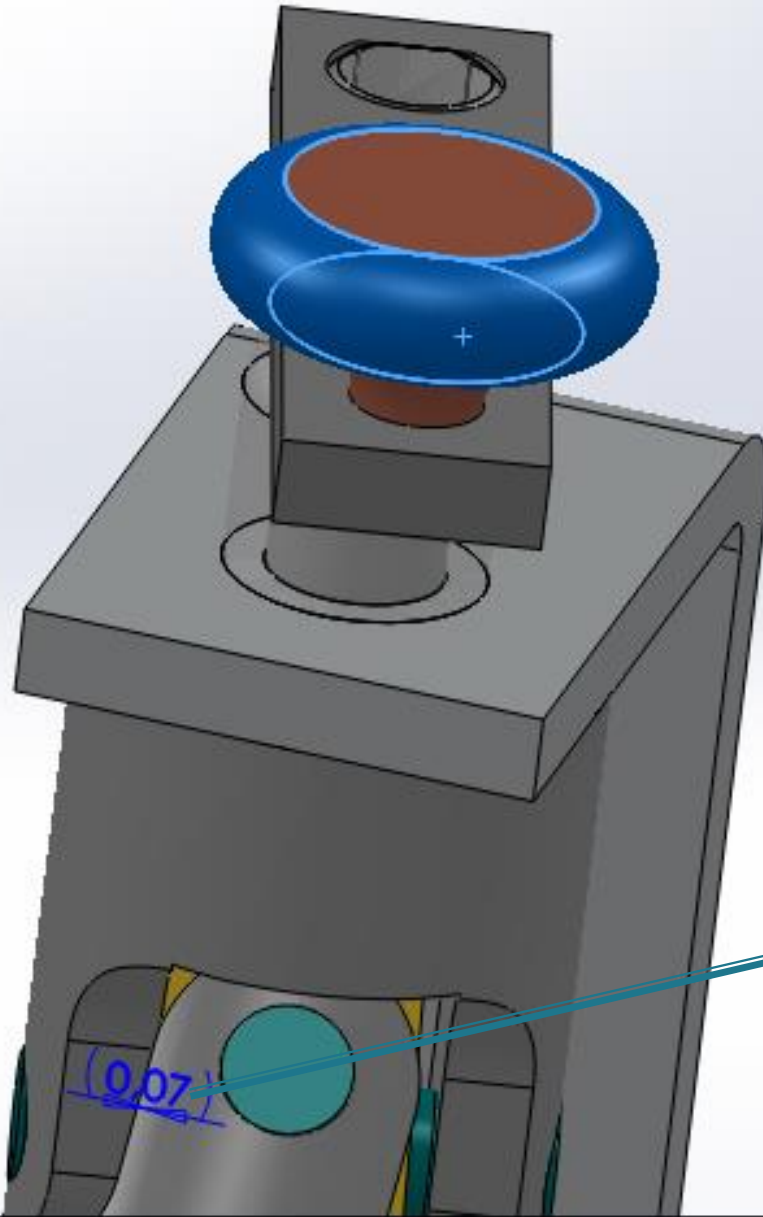
These Component seçilip belirli parçalar
iřartlenir ve sadece o parçalardaki
çakışmalar test edilebilir



Stop at collision seçili duruma getirilirse
çakıma anında durur



Dynamic Clearance penceresinde çakışan parçalar seçilir ve çakışmaya kalan mesafe ekranda görünecektir



Çakışmaya kalan mesafe

Çakışmaların Giderilmesi

Program çakışmaları otomatik olarak düzelemez ancak biz çalışan ölçüleri çift tıklayıp değiştirebiliriz

